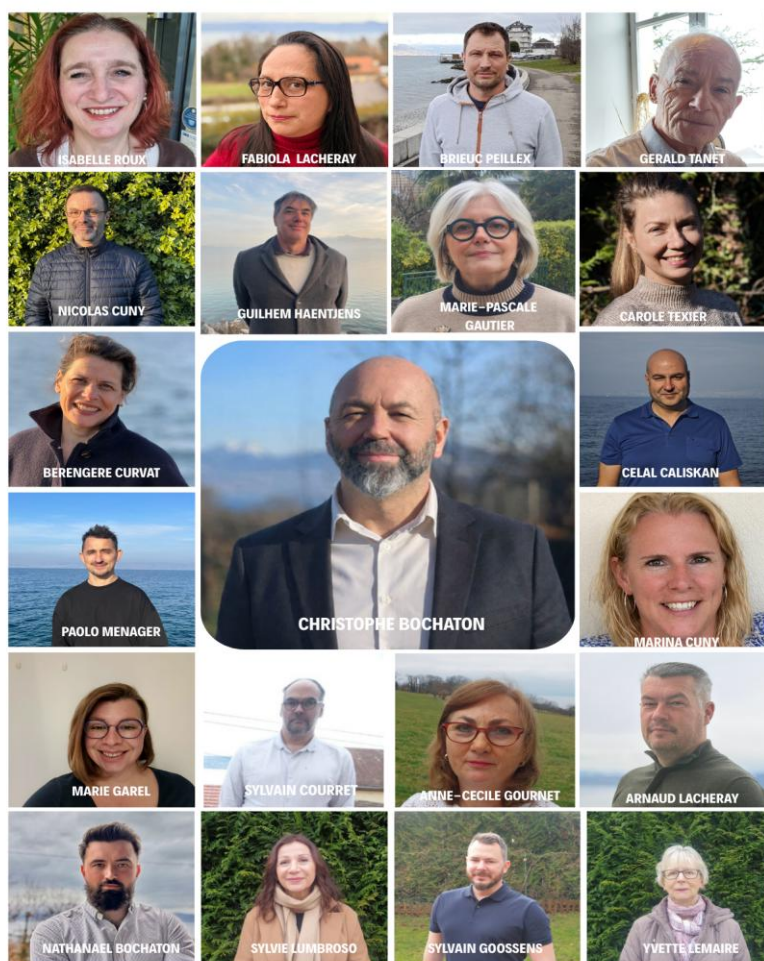




Élections municipales

15 et 22 mars 2026

Un projet concret pour Maxilly



UNE ÉQUIPE UNIE POUR MAXILLY

Tête de liste

Christophe Bochaton



J'ai 50 ans, je suis marié et père de trois enfants. Nous vivons à Maxilly-sur-Léman depuis une dizaine d'années, dans la maison familiale de mon épouse.

Je suis cadre manager au sein d'un office public de l'habitat dans la vallée de l'Arve et élu local depuis 2008 à Évian, où j'ai exercé plusieurs responsabilités, dont celle de 1er adjoint.

Très attaché au cadre de vie et à l'identité du village, j'ai décidé aujourd'hui de mettre mon expérience au service de Maxilly.

Avec l'équipe "Unis pour Maxilly", je porte un projet concret, fondé sur la proximité, l'écoute et une gestion responsable.

Toutes ces années d'expérience m'ont appris que l'on avance toujours mieux en associant les habitants plutôt que par des décisions imposées.

Je ne me présente contre personne, mais pour un projet, une équipe et l'avenir de notre village !

Édito

Notre équipe s'est construite autour d'une envie simple: agir pour Maxilly avec sérieux, bon sens et esprit collectif.

Nous voulons proposer une gouvernance plus ouverte, sans blocages ni habitudes du « on a toujours fait comme ça ».

Nous réunissons des femmes et des hommes engagés, aux parcours variés, qui apportent un regard neuf, de l'énergie et du bon sens dans la gestion de la commune.

Notre projet est concret, réaliste et tourné vers les besoins du quotidien.

Ensemble, donnons à Maxilly une nouvelle énergie, fidèle à son identité et tournée vers l'avenir.

***Présentation du programme le samedi 28 février 2026,
de 10h à 12h à la salle des associations.***

Nous avons hâte de vous rencontrer et de partager ce moment avec vous !

PROGRAMME DE MANDAT

UNIS POUR MAXILLY

Agir avec nous, pour vous

Notre projet s'appuie sur une idée simple ; préserver ce qui fonctionne, améliorer ce qui doit l'être et apporter de nouvelles solutions utiles aux habitants.

Nous voulons une action municipale concrète, humaine et responsable, fondée sur l'écoute, la proximité et une gestion rigoureuse.

Vie associative – Culture – Sports – Lien social

Faire vivre le village :

- Maintenir et soutenir les associations par la mise à disposition d'équipements existants et la mutualisation des moyens : ski club, conservatoire
- Optimiser la zone du stade en créant un espace pluri-sportif : city-stade, pump-track, skatepark, parcours santé
- Valoriser et ouvrir les lieux de vie actuels : bibliothèque, halle couverte, cure
- Développer les manifestations culturelles, festives et sportives dans le Coeur de notre village, installation de boîtes à livres

Enfance – Jeunesse – Familles

Investir dans l'avenir du village :

- Réhabiliter et repenser l'école, cela passe par la rénovation énergétique, le réaménagement des espaces communs
- Renforcer la continuité éducative, la formation du personnel, la cohérence éducative
- Accueillir un centre de loisirs, une solution de garde extrascolaire pendant les vacances
- Proposer une restauration de qualité en circuit court avec des produits de saison
- Permettre aux jeunes de s'impliquer dans la vie locale avec la mise en place d'un conseil des jeunes, de chantiers jeunes

Solidarités – Seniors – Santé – Inclusion

Prendre soin de toutes les générations :

- Favoriser les liens intergénérationnels, accueil des séniors au restaurant scolaire, lectures à la bibliothèque
- Développer les services de proximité, mieux coordonner les actions solidaires
- Renforcer et soutenir l'offre de santé locale avec une participation active au contrat Local de Santé
- Renforcer la communication et les liens entre associations, CCAS et partenaires

Commerces de proximité – Économie locale

Dynamiser le cœur du village :

- Mettre en avant les producteurs locaux : marchés sous la halle
- Soutenir les commerçants existants : partenariat et accompagnement municipal
- Attirer de nouvelles activités : accueil de food-trucks et soutien à l'installation de nouveaux commerces

Urbanisme – Aménagement du territoire – Cadre de vie

Un village pratique et équilibré et respectueux de son environnement :

- Réaliser un état des lieux des biens communaux, prioriser leur entretien et leur valorisation
- Redonner vie aux équipements existants, arboretum, cure et réaménagement du cimetière
- Créer des toilettes publiques accessibles PMR dans le village
- Inscrire le développement urbain dans le cadre du SCOT, du PLU, du PLH
- Intégrer une approche environnementale des projets, préservation des espaces, aménagements durables

Mobilités – Environnement – Tranquillité publique

Se déplacer mieux et vivre sereinement :

- Sécuriser les routes et chemins : reprise de certains carrefours, amélioration de la signalétique
- Garantir l'accessibilité pour tous avec des cheminements piétons et cyclables sécurisés
- Travailler sur les transports en commun avec la CCPEVA : arrêts matérialisés, abris bus
- Moderniser l'éclairage public et installer une borne de recharge électrique
- Assurer la tranquillité publique par la mutualisation de la police municipale ou par la création d'un poste d'agent (ASVP, policier municipal, garde champêtre)

Gouvernance – Finances – Méthode

Une mairie ouverte et responsable :

- Réaliser un audit en début de mandat
- Mettre en place un PPI (plan pluriannuel d'investissement) clair et public
- Rechercher systématiquement des subventions et mutualiser les moyens : appels à projets, coopération intercommunale
- Mettre en place des permanences d'élus pour les habitants
- Ouvrir d'avantage la mairie aux habitants, améliorer la communication municipale : décisions rendues publiques et compréhensibles

Mail : unispourmaxilly@gmail.com

Site: www.unispourmaxilly.fr

Réseaux sociaux : Facebook et Instagram “unis pour maxilly”